



รายงานสถิติเกี่ยวกับการติดตั้งระบบ GPS ณ วันที่ 1 มีนาคม 2567

211 ราย
จำนวนผู้ให้บริการ GPS ที่เชื่อมต่อข้อมูลกับกรมการขนส่งทางบก

166 ราย
จำนวนผู้ให้บริการ GPS ที่ได้รับการรับรองจากกรมการขนส่งทางบก

636 รุ่น
จำนวนรุ่น GPS ที่ได้รับการรับรองจากกรมการขนส่งทางบก

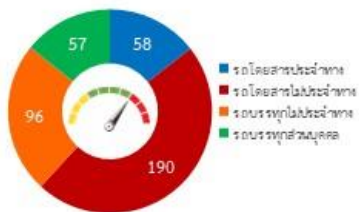
สถิติรถที่เชื่อมต่อข้อมูลกับศูนย์ GPS

16,428 คัน รถโดยสารประจำทาง	71,310 คัน รถโดยสารไม่ประจำทาง	160,959 คัน รถบรรทุกไม่ประจำทาง	226,826 คัน รถบรรทุกส่วนบุคคล	61,434 คัน รถอื่น ๆ	536,957 คัน รวม
---------------------------------------	--	---	---	-------------------------------	---------------------------

สถิติรถที่ติดตั้ง GPS

ประเภทรถ	หมวด 1	หมวด 2	หมวด 3	รวม
รถโดยสารประจำทาง	2,791	4,278	4,604	980
	รถตู้โดยสาร หมวด 1	รถตู้โดยสาร หมวด 2	รถตู้โดยสาร หมวด 3	รถโดยสาร 2 ชั้น
รถโดยสารไม่ประจำทาง	44,733 คัน	4,113 รถโดยสาร 2 ชั้น	22,464 รถตู้โดยสารไม่ประจำทาง	
รถบรรทุกไม่ประจำทาง	78,192 ลักขณะ 1,2,3 และ 5	6,875 ลักขณะ 4	75,892 ลักขณะ 9	
รถบรรทุกส่วนบุคคล	201,618 ลักขณะ 1,2,3 และ 5	3,081 ลักขณะ 4	22,127 ลักขณะ 9	
รถพยาบาล	951 ยย.1	182 ยย.2	15 ยย.3	1,148 รวม

สถิติการใช้ความเร็วเกิน



ความเร็วเกิน 403 คัน

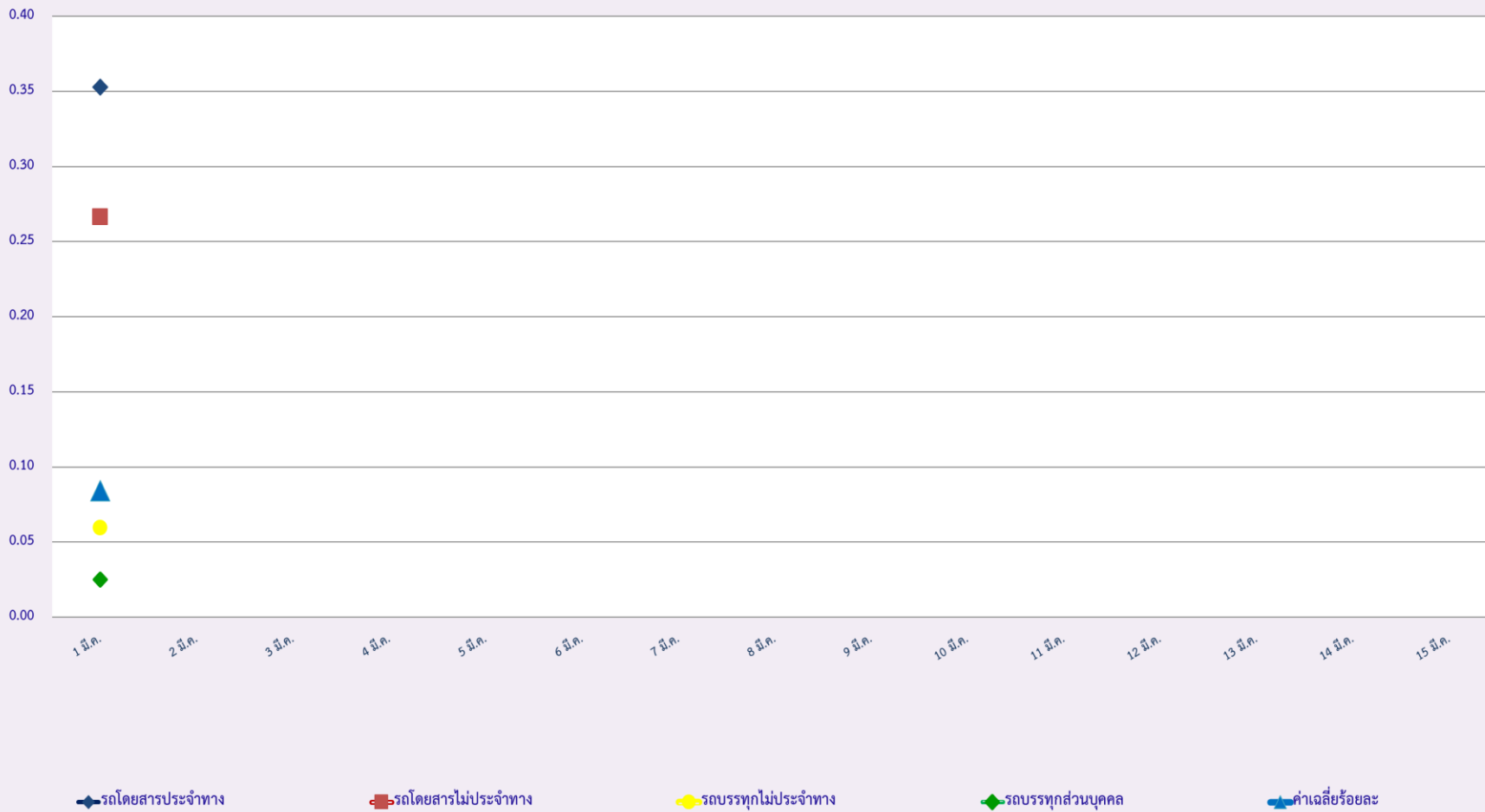
ความเร็วเกินเฉลี่ยความเร็วสูงสุด



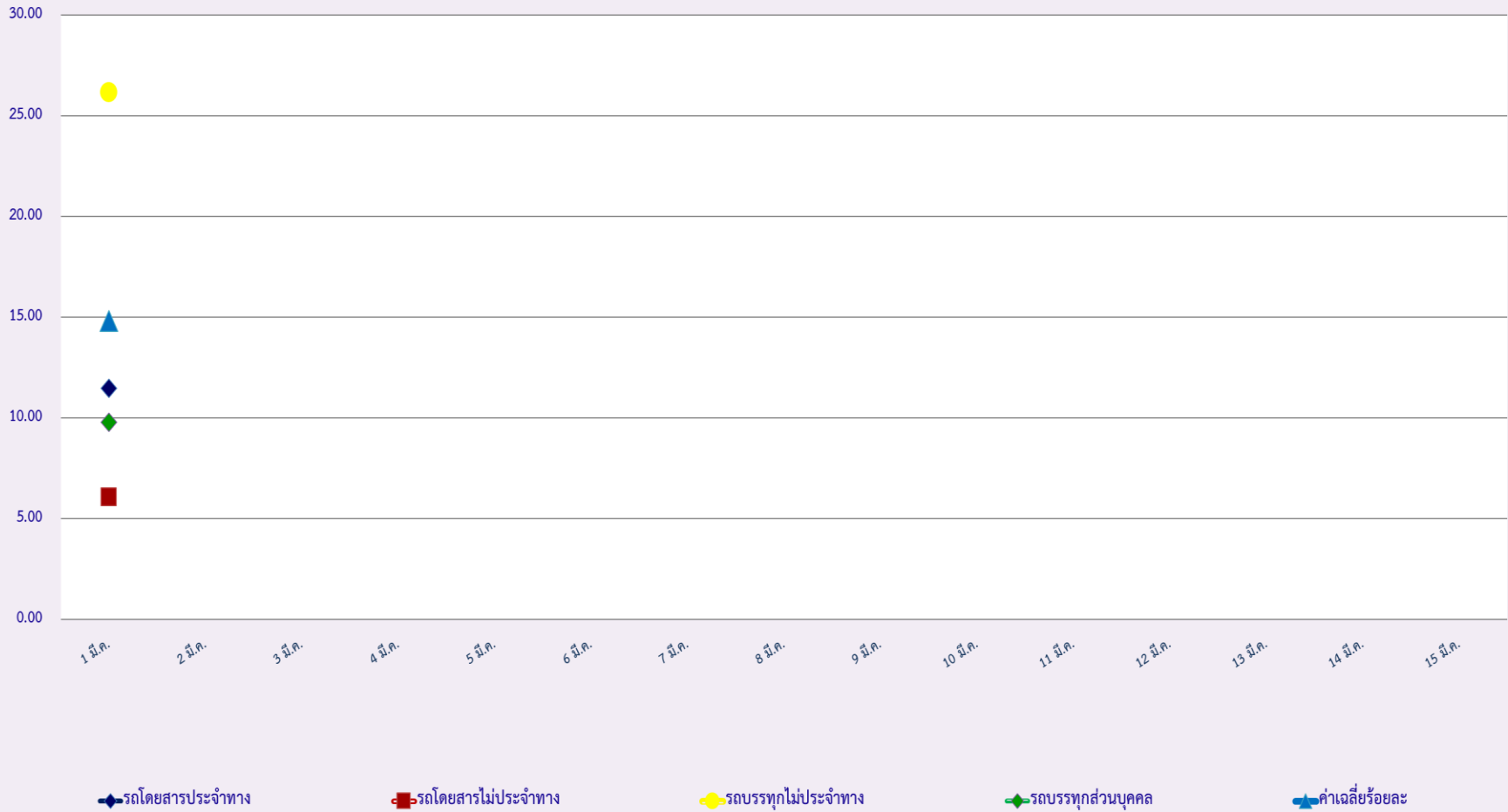
กรมการขนส่งทางบก 1032 ถนนพหลโยธิน แขวงจอมพล เขตจตุจักร กรุงเทพมหานคร 10900

โทรศัพท์ 0-2271-8888 ต่อ 1251,1252 อีเมล dtgps2559@gmail.com

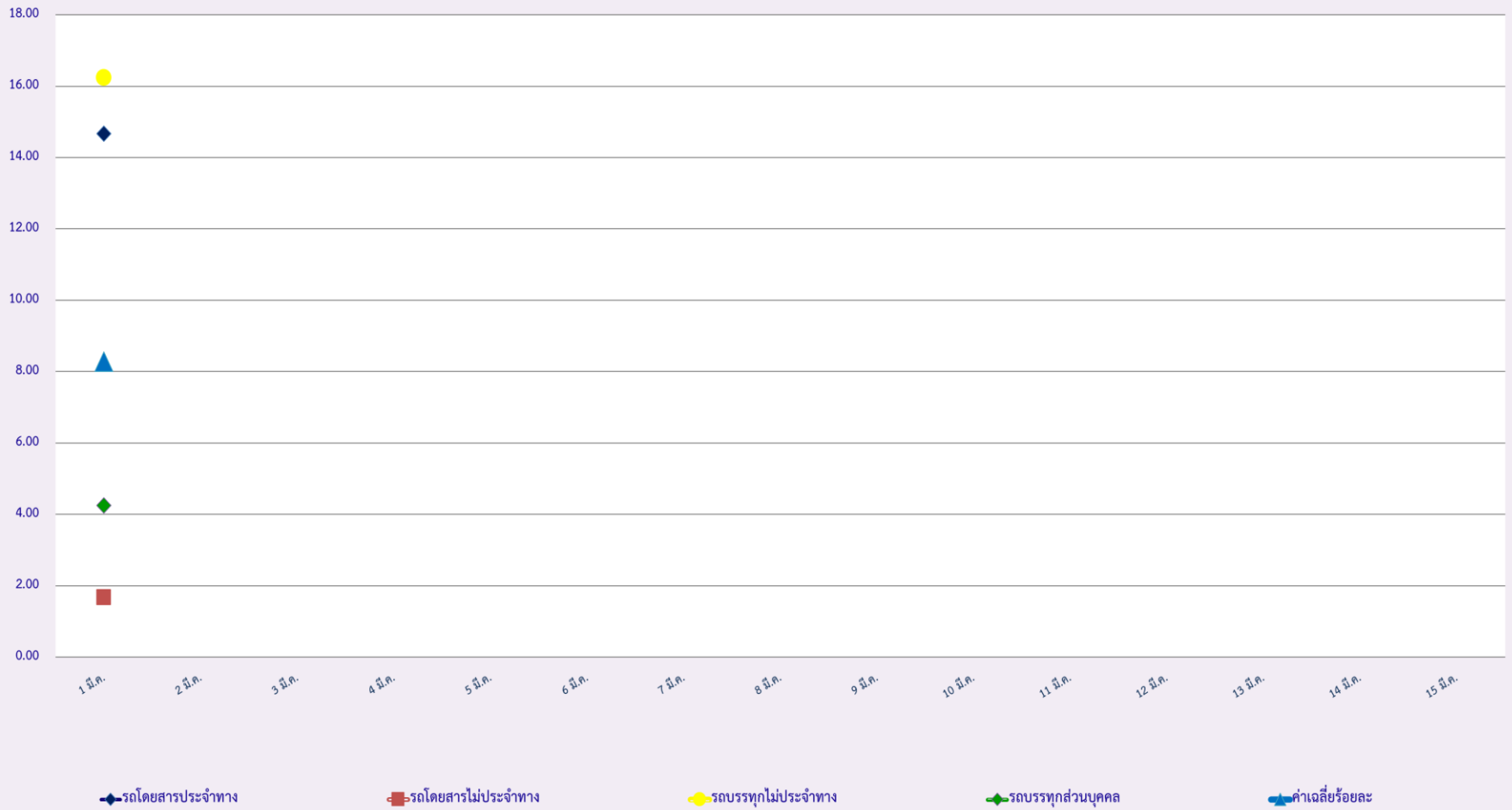
สถิติรถที่มีความเร็วเกินในรถแต่ละประเภท (ร้อยละ)



สถิติการไม่แสดงตนของพนักงานขับรถในแต่ละประเภท (ร้อยละ)



สถิติระยะเวลาการทำงานเกินของพนักงานขับรถในรถแต่ละประเภท (ร้อยละ)



สถิติรถตู้โดยสารประจำทาง หมวด 2(ขส.)ที่มีความเร็วเกิน (ร้อยละ) .

